



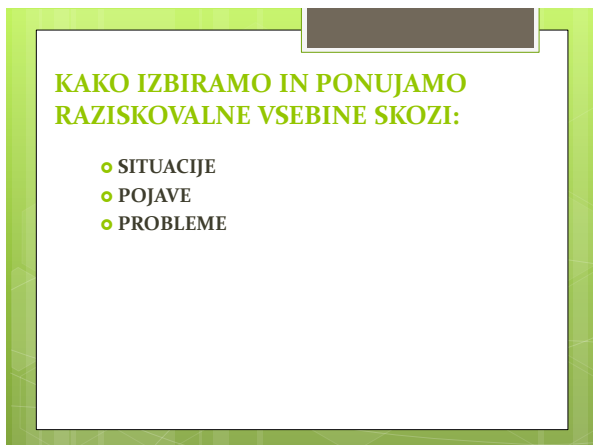
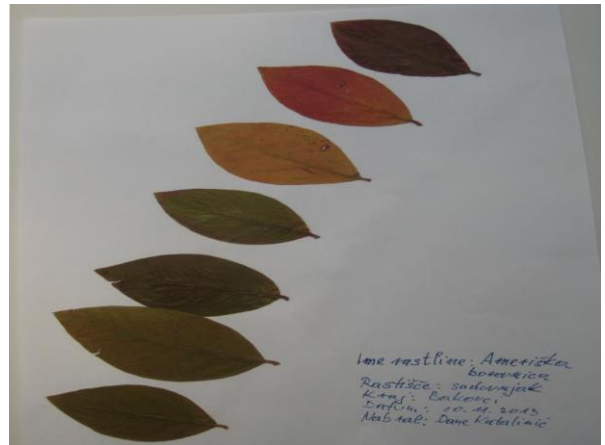
**ELEMENTI STRATEGIJE
ŠOLSKEGA VRTA**

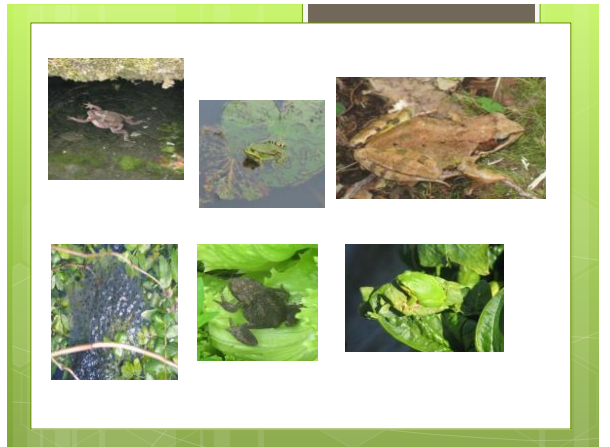
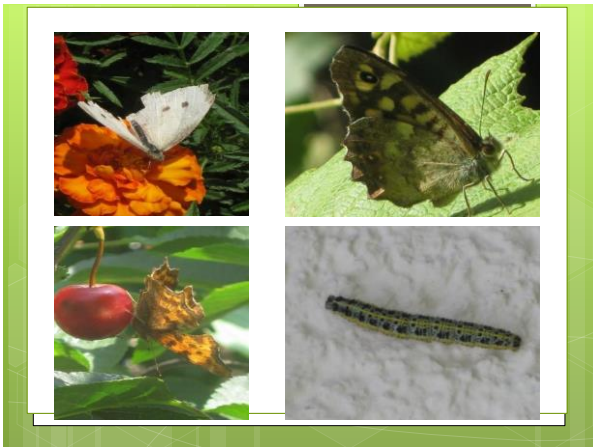
- RAZNOVRSTNI PRISTOPI IN VEŠČINE
- PRAKTIČNO ZNANJE (pridobivanje in utrjevanje znanja)
- POJASNJEVANJE VSEBIN IN POJAVOV
- VRT KOT OSMIŠLJEN MEDIJ MED – PREDMETNEGA POVEZOVANJA

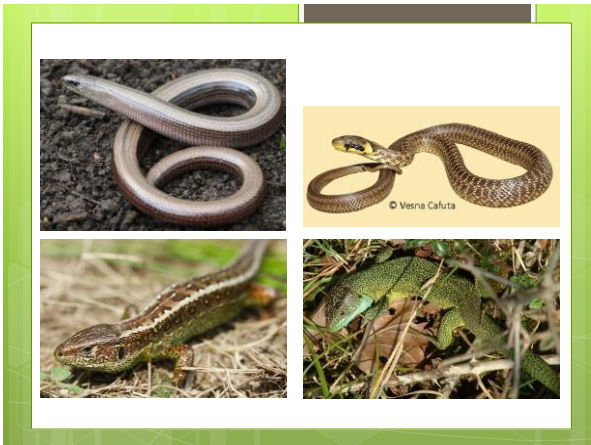
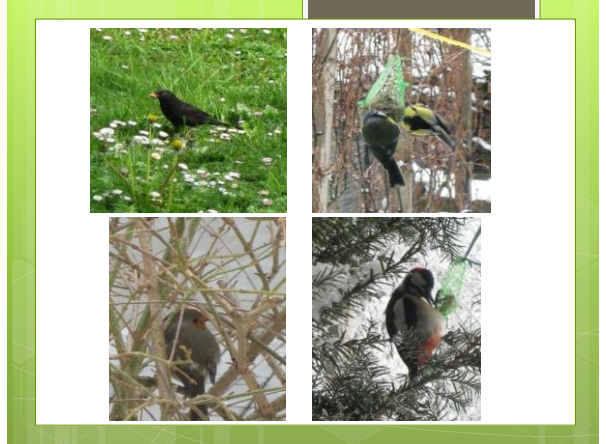


**VRT KOT OKOLJE ZA URJENJE IN
PRIDOBIVANJE OSEBNOSTNIH
LASTNOSTI**

- DELAVNOST
- VZTRAJNOST
- PREUDARNOST
- SAMODISCIPLINIRANOST









○ ŠOLSKI VRT JE PROSTOR
 TRAJNOSTNEGA UČENJA, KI
 VKLJUČUJE VZTRAJNOST IN
 POTRPEŽLJIVOST, NE PA HITENJE
 IN POVRŠNOSTI.



HVALA ZA POZORNOST