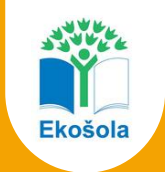


OGLJIČNI ODTIS PROMETA



OGLJIČNI IZPUSTI IZ PROMETA

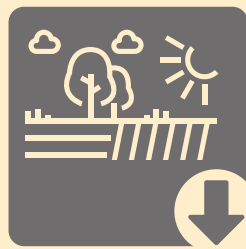
Z naraščanjem prometa naraščajo tudi njegovi pritiski na okolje. Promet v Sloveniji prispeva več kot 50 % vseh izpustov toplogrednih plinov.



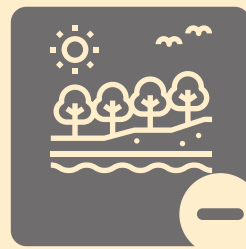
Izgorevanje fosilnih goriv povečuje koncentracije toplogrednih plinov.



Povečuje se hrup.



Zmanjšuje se površina kmetijskih zemljišč.



Prometna infrastruktura negativno vpliva na ekosisteme.



Onesnažen zrak negativno vpliva na zdravje ljudi, živali in rastlin.



○ ○ ○ = grami CO₂ na osebo za vsak prevoženi kilometer Vir: climateactionmoreland.org

TRAJNOSTNI PROMET = ZELENİ PROMET

Osnovni cilj trajnostne mobilnosti je, da razmislimo in upoštevamo, s katerim prevoznim sredstvom opravimo določeno pot, kdaj in kolikokrat. Pri tem gre za naše vsakdanje poti, kot so pot v šolo, na delo, v trgovino, ali pa za občasne poti, kot so obiski, izleti in potovanja.



Hoja, kolesarjenje in prevoz z javnim potniškim prometom so zabavni za ljudi in dobri za okolje.



Koristi učinkovitega nizkoogljičnega prometnega sistema:



prihranek časa in denarja



boljši dostop



energetska varnost



zmanjšanje onesnaževanja



boljše zdravje

Električna vozila so dobrodošla alternativa »navadnim« avtomobilom z motorjem z notranjim izgorevanjem. Z električnim vozilom porabimo manj končne energije in imamo z njim manj stroškov kot z navadnim avtomobilom, z njegovo uporabo pa prispevamo k boljšemu zraku in zmanjšanju hrupa. Vozniki električnih vozil lahko postavijo tudi sončno elektrarno za samooskrbo z elektriko.



Ministrstvo za okolje in prostor se ukvarja s podnebnimi spremembami, ravnanjem z odpadki, tlemi, vodo, zrakom, hrupom v okolju ...
<https://www.gov.si/podrocja/okolje-in-prostor/>



Ekosklad skrbi za subvencije in ugodne kredite za okolju prijazne naložbe.
<https://www.ekosklad.si/>

OGLJIČNI IZPUST (EU) IN NJEGOV VPLIV GLEDE NA VRSTO PROMETA

POMORSKI PROMET

Vedno bolj pogoste suše vplivajo na povečanje plovbe manjših plovil po celinskih plovnih poteh (npr. rekah). Nekatere vodne poti lahko zaradi izsuševanja strug postanejo neplovne. Povečano število neurij pa vpliva tudi na stroške pomorskega prometa.

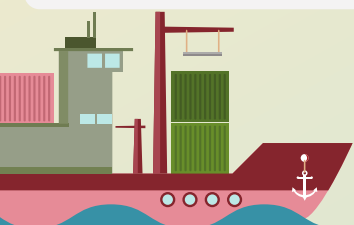
13.6 %



13.4 %

LETALSKI PROMET

Nevihte lahko povečajo število vremenskih zamud in odpovedi letov. Višje temperature na letališčih lahko zmanjšajo največjo vzletno težo letala ali pa zaradi manj gostega zraka zahtevajo daljše vzletno pristajalne stezo.



CESTNI PROMET

Visoke temperature vplivajo na mehčanje asfaltiranih cest. Neasfaltirane ceste in mostovi so še posebej izpostavljeni vplivom intenzivnih padavin. Pogosti cikli zamrzovanja in odmrzovanja lahko poškodujejo vse vrste cest.

72 %

ŽELEZNIŠKI PROMET

Stabilnost železnic ogroža vse več padavin, pogostejše poplave, ugrezanje tal, dvig morske gladine in povečana pojavnost ciklov zamrzovanja-odmrzovanja.

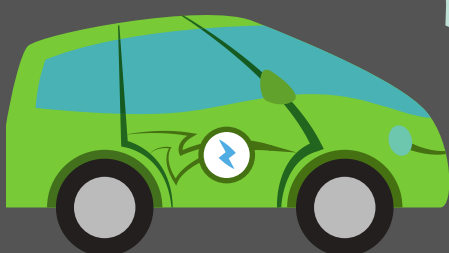
0.5 %



 = delež ogljičnega izpusta glede na vrsto prometa

Vir: Evropska agencija za okolje.

Učinkovit, nizkoogljični promet prinaša prednosti, kot so izboljšani in cenejši javni promet, prihranek časa, energetska varnost in manjše onesnaževanje mest, kar vodi k boljšemu zdravju.

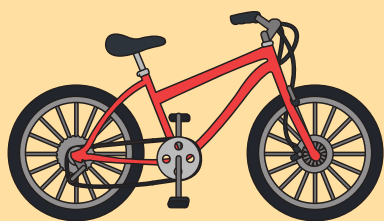


KAJ LAHKO STORIŠ?



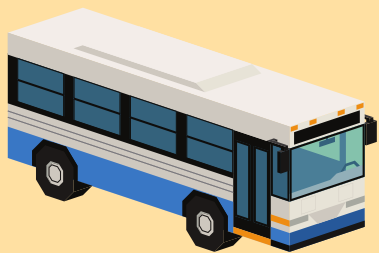
PEŠ SE DALEČ PRIDE.

S hojo in kolesarjenjem je na cesti mogoče zmanjšati število vozil. Z načrtovanjem lahko veliko družin prepolovi uporabo avtomobila in s tem prihrani denar ter zmanjša izpuste toplogrednih plinov.



IDEALNO VOZILO? KOLO!

Kolo nam omogoča mobilnost, zabavo in rekreacijo obenem. Je idealno zeleno vozilo, saj ne oddaja nikakršnih ogljičnih izpustov, hkrati pa pripomore k zdravju posameznika.



UPORABLJAJ JAVNI POTNIŠKI PROMET.

V šolo ali na družinski izlet se odpelji z avtobusom ali vlakom. Potniški promet v relativno kratkem času in z niskimi stroški prepelje veliko potnikov.



POČITNIKUJ LOKALNO!

Potovanje z letalom je izjemno obremenilno za okolje in ogljično veliko bolj intenzivno kot potovanje z avtomobilom. Z nekaj leti na dolge razdalje oseba sprosti v ozračje več ton toplogrednih plinov.



DO CILJA LAHKO PRISPEMO SKUPAJ!

Čedalje bolj se uveljavlja souporaba vozila, npr. med sodelavci iz službe. Če si avto delita dve osebi, se ogljični izpusti prepolovijo, če si ga delijo 4 osebe, pa se zmanjšajo za tri četrtine.

Kolikšen je tvoj ogljični izpust glede na to, katero vrsto prevoza najbolj pogosto uporabljaš za pot v šolo?

