

NEKAJ IDEJ:

- Zakaj so naše prehranjevalne navade pomembne z lokalnega in globalnega vidika.
- Jejmo lokalno in sezonsko.
- Jejmo manj mesa.
- Jejmo svežo in polnovredno hrano.
- Spoznajmo lokalne pridelovalce
- Ohranjajmo stare sorte.
- Zmanjšajmo količine zavržene hrane...

Rok prijave:

31. december 2021

SODELOVANJE NA SEJMU

2 MOŽNOSTI SODELOVANJA:

- na **RAZSTAVNEM PROSTORU:** predstavitev dobre prakse na stojnici
- nastop na **PREDSTAVITVENEM ODRU:** plesna ali pevška točka, modna revija, dramatizacija ...

Sejem traja 3 dni - lahko sodelujete samo en dan, dva ali vse tri dni.

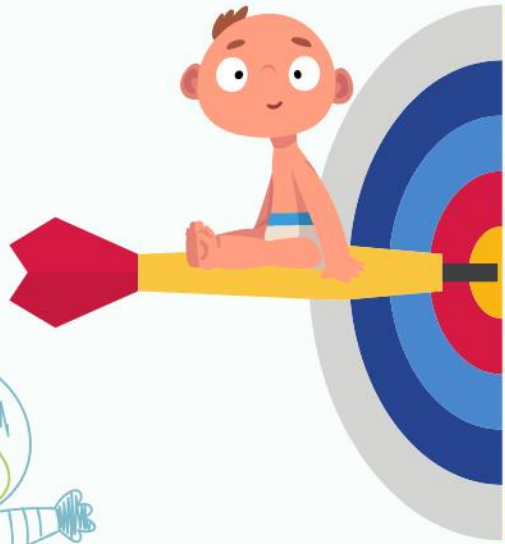


VEČ O PROJEKTU: <https://ekosola.si/altermed-21-22/>

LIKOVNI NATEČAJ ZA KREATIVNE IZDELKE



LIKOVNI NATEČAJ ZA KREATIVNE IZDELKE



CILJI:

Otroci:

- **ustvarjajo** na **različne okoljske teme**,
- spoznavajo različne tehnike za **razvijanje kreativnosti**,
- se učijo **medsebojnega sodelovanja**,
- **razvijajo domišljijo**.



TEME:

PODNEBNE SPREMEMBE (z risbo prikaži doživeto vremensko dogajanje v kraju tvojega bivalnega okolja, lahko ustvarjate v tehniki Land art)

IZDELKI IZ ODPADNE EMBALAŽE IN RABLJENIH OBLAČIL (plastika, papir in karton, kovina, KEMS embalaža)

TRAJNOSTNA MOBILNOST (potovalne navade, zelene poti do šole, prijaznejši načini prevoza; zanimiv in uporaben izris oziroma prikaz poti in parkirišča: foto kolaž, strip, land art, video – lahko več kratkih insertov ali en daljši posnetek ali montaža, vendar ne več kot 2 min)

MLEKO (življenjska pot mleka in mlečnih izdelkov)

GOZD IN BIOTSKA PESTROST

(rok za oddajo gozd in biotska pestrost: 1. december 2021)



NAGRADNI NATEČAJ:

Rok za oddajo izdelkov:

- 01.03.2022 – pričetek zbiranja likovnih del
- 31.03.2022 – zadnji rok za oddajo likovnih del in zaključek razpisa
- avgust 2022 – strokovni izbor, objava rezultatov

