



V ŠOLO S PEŠBUSOM

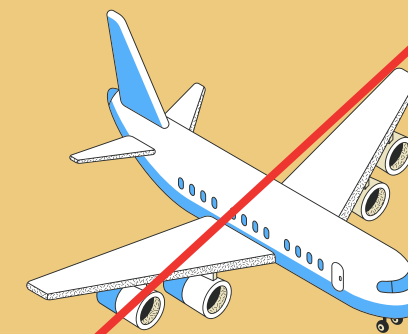
MEDNARODNA KONFERENCA
"EKOŠOLE IN TRAJNOSTNI RAZVOJ«

Melita Berlan, prof. razrednega pouka



KAJ JE HOJA?

- Najnaravnejša oblika gibanja za premikanje po prostoru.
- Način, ki pripomore k boljšemu zdravju in večji telesni vzdržljivosti.



HOJA NEKOČ IN DANES

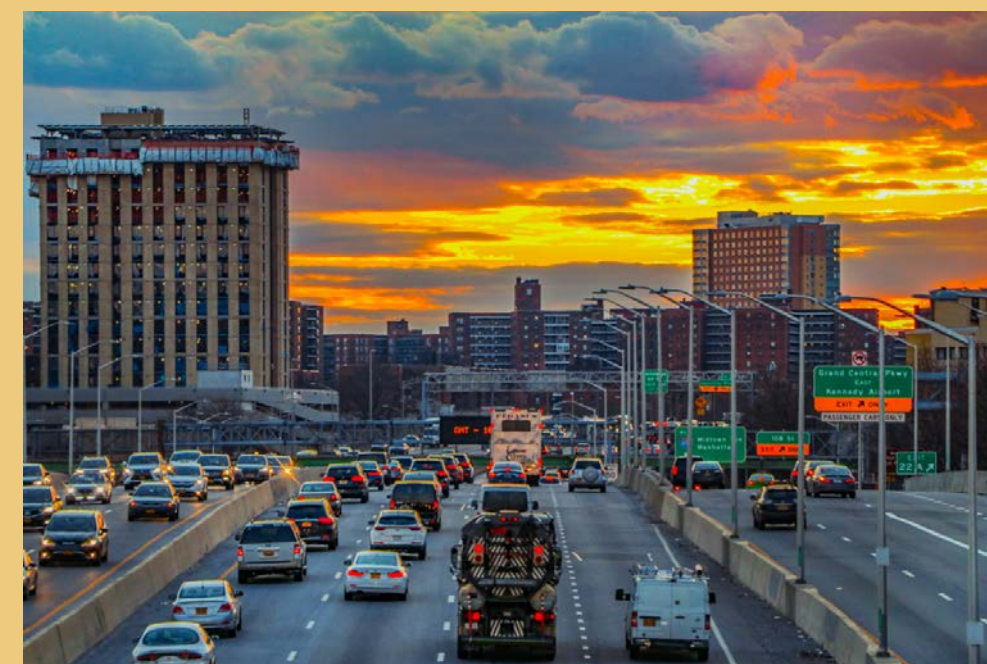
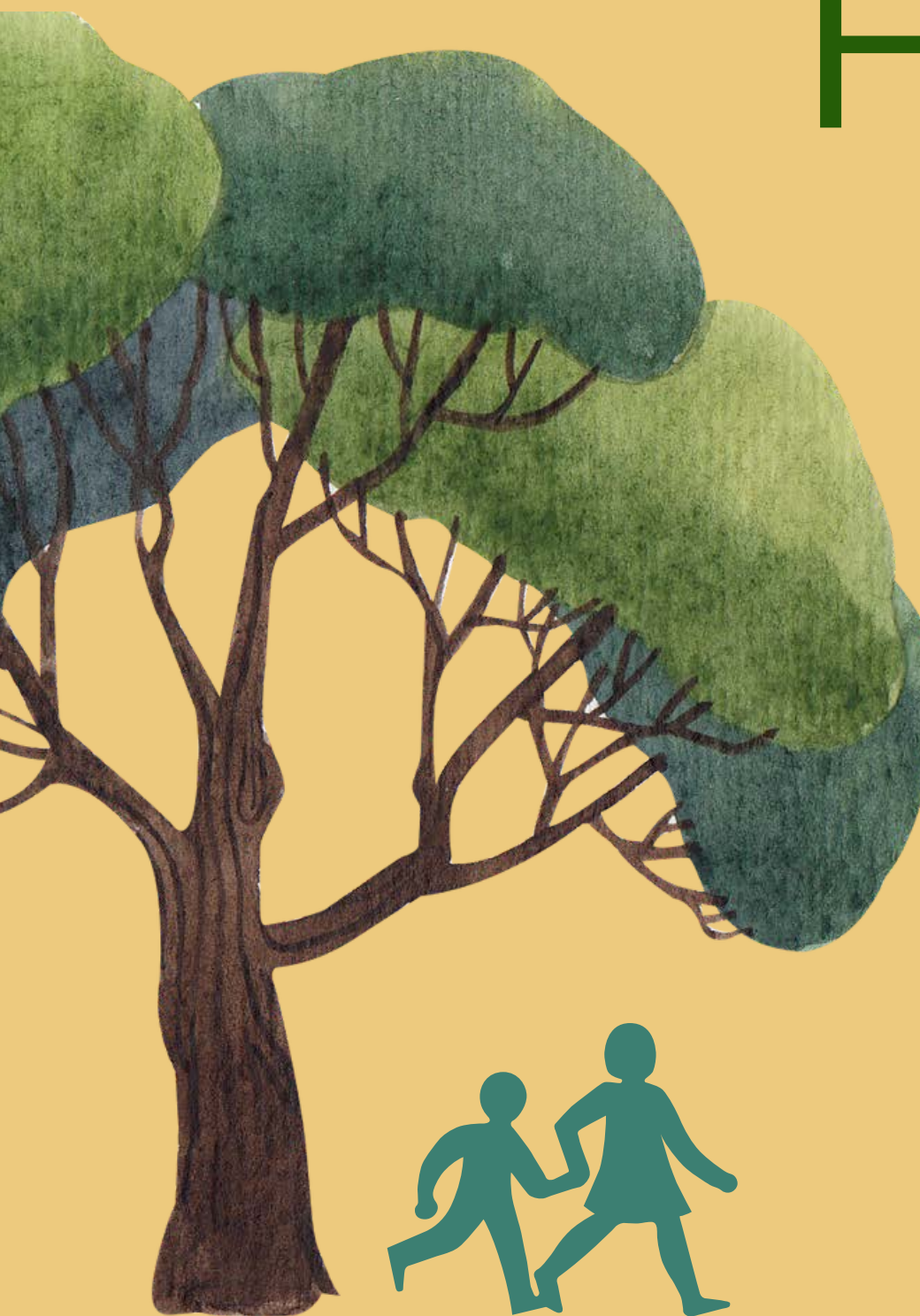
Gibanje in hoja - zvesta spremljevalca človeka.

Prazgodovina:

nabiranje hrane, lov za živalmi,
boj z nasprotniki, povezanost z
naravo ...

Danes:

spreminjanje človekovih
potreb in okolja, vpliv razvoja
in napredka, sodobna družba,
odmik od narave ...



OTROCI IN GIBANJE

- Življenjski slog otrok.
- Vpliv staršev in okolja.
- Sistematična gibalna izobrazba.
- Gibalne aktivnosti na šoli (Gibko planinski krožek, Pešbus).



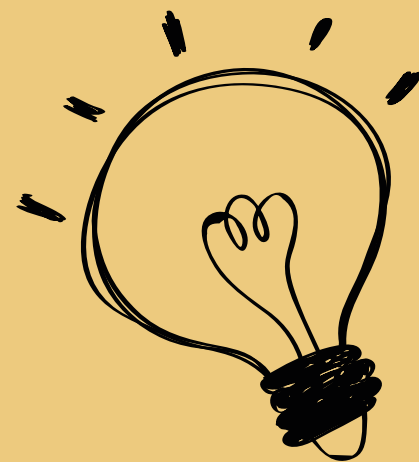
KAJ JE PEŠBUS?

- Organiziran in spremljan način hoje v šolo za mlajše šolarje.
- Program Aktivno v šolo in zdravo mesto.
- Spodbujanje aktivne mobilnosti in ustvarjanje zdravega bivalnega okolja.



PEŠBUS NA NAŠI ŠOLI

1. Informacija/pobuda iz lokalne skupnosti.
2. Interes učitelja in vodstva šole.
3. Sodelovanje, komunikacija, načrtovanje.



ZAKAJ V ŠOLO S PEŠBUSOM?

1. Večja telesna dejavnost otrok.
2. Spodbuja osebni in socialni razvoj otrok (neodvisnost, samostojnost, odgovornost, prijateljstvo, druženje, razvoj socialnih veščin, krepitev samopodobe ...)
3. Prispeva k osvajanju prometnih predpisov in pravil vedenja v prometu.
4. Razvija zdrav življenjski slog in prispeva k spremembi potovalnih navad ter čistejšemu okolju.
5. Razbremeni starše, zmanjša se gneča in število voženj z avtomobilom, manjša je količina škodljivih snovi.
6. Z vključitvijo staršev in starih staršev se izboljša preživljanje časa z otrokom ali vnukom.



IZVAJANJE PEŠBUSA

- Predstavitev šole.
- Tritedenska akcija v septembru.
- Vključenost učencev.
- Obvestilo za učence in starše.
- Sodelovanje z lokalno skupnostjo.



OB

Prinčič

Osnovna šola



OBČINA **KOČEVJE**





OBČINA KOČEVJE

Prijava otroka na Pešbus

Akcijo Pešbus bo v tednih od 12. 9. do 30. 9. 2022 na vaši šoli izvajal ZŠAM preko Občine Kočevje. Liniji in vozni red so oblikovani na treh progah, kar bo otrok prejel ob prijavi.

O podrobnostih in organizaciji akcije Pešbus boste starši in prijavljeni otroci seznanjeni s strani razrednikov. Ob prijavi **obkrožite**, katero progo bo uporabljal vaš otrok.

Od prijave lahko kadarkoli odstopite pisno ali s sporočilom na: tanja.stajdohar@kocevje.si

Svojega otroka: _____
iz _____ razred prijavljam na Pešbus na progi:

Proga 1: igrišče Kobel **Proga 2:** Tuš **Proga 3:** Lekarna

Podpis:

KONTAKTNI PODATKI (samo, če ste otroka prijavili; podatki bodo uporabljeni le za organizacijo akcije)

Ime in priimek starša: _____

Naslov: _____

Mobitel: _____

E-mail: _____



Izjava staršev otrok, ki bodo sodelovali v akcijah Pešbus

Kot starš bom upošteval pravila:

- **Otrok mora pravočasno prispeti na postajo Pešbusa. Pešbus ne čaka otrok, ki zamujajo.**
- Starši so odgovorni za pot od doma do postaje Pešbusa. Če je to potrebno, morajo starši otroka pospremiti do postaje.
- Če otrok zboli ali iz drugih razlogov ne gre s Pešbusom, **starši o tem pravočasno obvestijo odgovornega spremljevalca.**
- Če otrok ne želi iti v šolo s Pešbusom, je njegovo vedenje in prihod v šolo skrb staršev.
- **Spremljevalec ne odgovarja za dejanja otrok**, za to so v celoti odgovorni njihovi starši, ki poskrbijo tudi za morebitno nezgodno zavarovanje. Starši otroke zaupajo spremljevalcem, ki vodijo Pešbus, tako kot npr. pri udeležbi na rojstnodnevni zabavi sošolca.

Kraj in datum:

Podpis:



Prijava spremljevalca Pešbusa

Za dobro delovanje Pešbusa je potrebno zanesljivo partnerstvo med spremljevalci, starši in otroki. Vabimo vas, da se nam pri izvedbi pridružite kot spremljevalec. Če vas sodelovanje zanima, prosimo izpolnite naslednji obrazec.

Zanima me, da bi med 12. 9. in 30. 9. 2022 spremljal Pešbus

1-3x 4-6x 7-9x 10-12x 13-15x

ob naslednjih dneh:

ponedeljek torek sreda četrtek petek

Ime in priimek: _____

Naslov: _____

E-mail: _____

Mobitel: _____

Podpis:



Cesta v Mestni log 39, 1330 Kočevje, tel. 893 92 50, faks: 893 92 55

SEZNAM UČENCEV 2022/2023 PEŠBUS – proga 3 / Lekarna Kočevje

	Ime in priimek učenca/učenke	razred/ oddelek	mobitel	ime in priimek spremljevalca	kolikokrat/ dnevi
1.					
2.					
3.					
4.					
5.					
6.					
7.					
8.					
9.					
10.					
11.					
12.					
13.					
14.					
15.					
16.					
17.					
18.					
19.					
20.					

IZVAJANJE PEŠBUSA

- Prijavnica (informacije, podatki).
- Zbiranje prijav.
- Tri proge (Kobel, Tuš, Lekarna Kočevje).
- Vozni red.

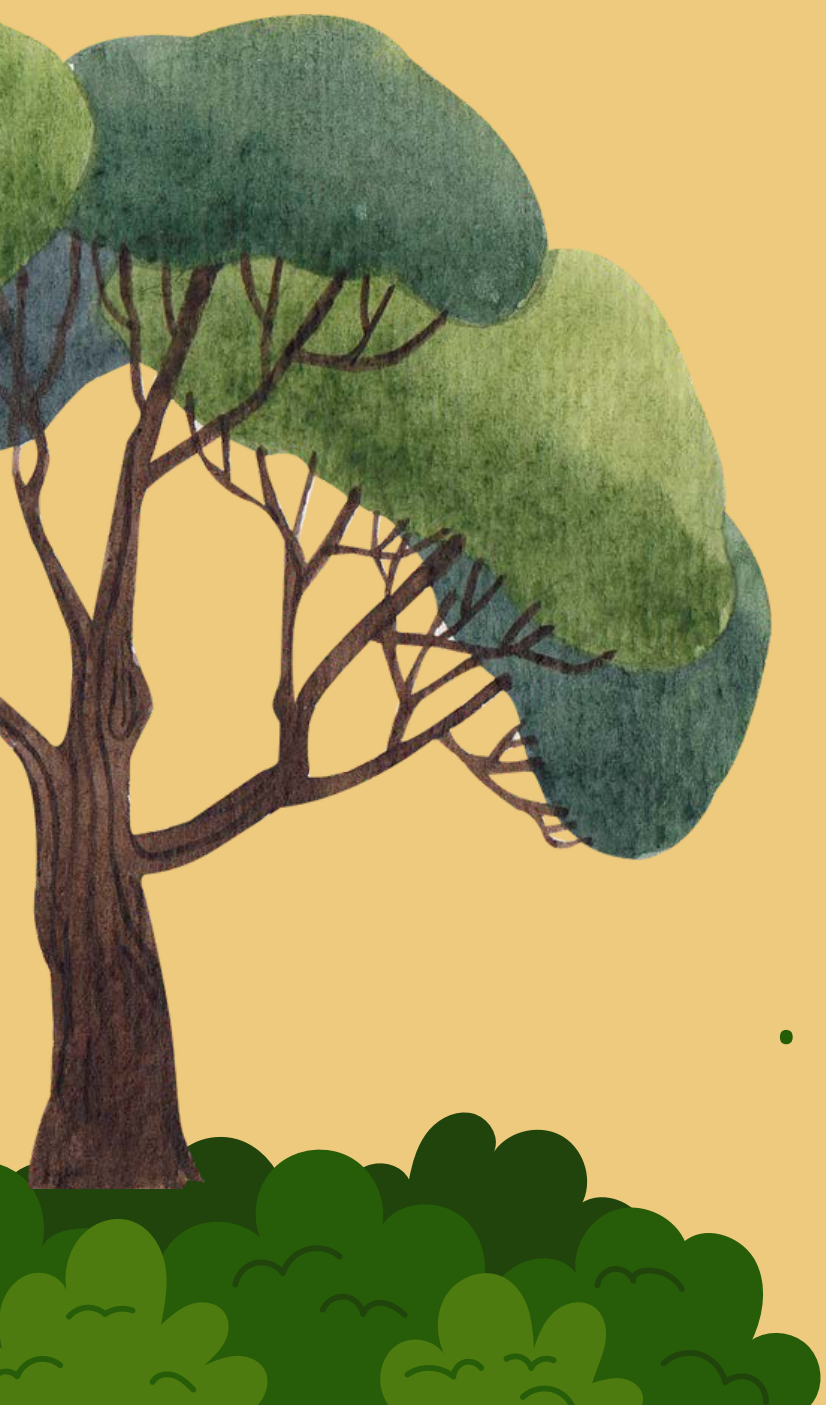


- Spremljevalci na spremljani poti v šolo.



S PEŠBUSOM NA POT

- Preverjanje prisotnih.
- Označena mesta in vmesne postaje.
- Prihod pred šolo in evidentiranje.



S PEŠBUSOM NA POT

- Zloženska - zbiranje žigov in nalepk.
- Motivacija in zainteresiranost.
- Vremenske razmere.



PODELITEV NAGRAD

- Število prihodov s Pešbusom.
- Podelitev nagrad v avli šole.
- Praktična nagrada (zvonec, dežnik, odsevna zaščita za nahrbtnik).
- Zadovoljstvo in ponos udeležencev.



SADOVI TRAJNOSTI

Aktivna mobilnost in
prihodi v šolo na
trajnostni način.

Krepitev socialnih in
medvrstniških
odnosov.



Pozitivni odzivi
učencev in staršev.



VIZIJA ZA TRAJNOSTNI RAZVOJ

Vloga učitelja in njegov vpliv v sodobni družbi.

Pripravljenost, znanje, prepričanje, interes, motivacija, zgled.

OD UČITELJA DO UČENCA



"Učitelji so glasniki iz preteklosti in spremljevalci v prihodnost."

(Albert Einstein)



HVALA ZA VAŠO
POZORNOST!