

A stylized, colorful illustration of a landscape. The foreground features rolling green hills with a brown path. On the left, there is a green tree, a purple flower, and an orange flower. A small red bird is flying in the sky. The background consists of layered blue and white waves, suggesting a sky or water. The text is centered in the upper right area.

# SENZORNA POT NA OŠ GLAZIJA CELJE

*Petra Marguč Naglič*

# NAMEN

- Učenci preko različnih materialov pridobijo čim več različnih senzornih prilivov.
- Zaznajo razlike v obliki, velikosti, strukturi in toploti materialov.
- S hojo po poti urijo tudi ravnotežje, preverjajo svoj proprioceptivni sistem in se urijo v premagovanju različnih arhitektonskih barier.

# NAČRTOVANJE - potek

- Ideja in želja: 2019
- Izbrana ekipa → lokacija → ogled senzorne poti na SŠ za hortikulturo in vizualne umetnosti Celje → oblikovanje načrta
- 2020 – KORONA!!!
- 2021 – PONOVRNO V AKCIJO!!!!

# PRIORITETE

1. Senzorna pot mora biti čim bolj obstojna.
2. Posamezni prekat mora biti dovolj dolg, da lahko naredi uporabnik čim več korakov po nekem senzornem materialu, odločili smo se za 3m.
3. Prekat mora biti primerno globok, da bomo lahko vanj nasuli toliko materiala, da bo lahko uporabnik dejansko začutil lastnost materiala.
4. Pot mora biti dovolj široka, tako smo določili širino 1,20m.



# NAČRTOVANJE – finančno materialni del

- Iskanje ponudnikov storitve izkopa
- Prošnje za donacije
- Iskanje materiala za senzorno pot → finančno dostopno, trajnostno



IZVEDBA





IZBIRA  
LOKACIJE IN  
KOLIČENJE









# GRADBENA DELA









# MATERIAL

- pesek
- robniki (iz recikliranih avtomobilskih gum)
- tlakovci
- umetna trava
- kamen – škrilj
- les
- slama
- storži
- glinopor kroglice
- kamenčki in prodniki različnih velikosti
- sekanci
- Avtomobilske gume
- lesene okroglice
- zaščitna folija



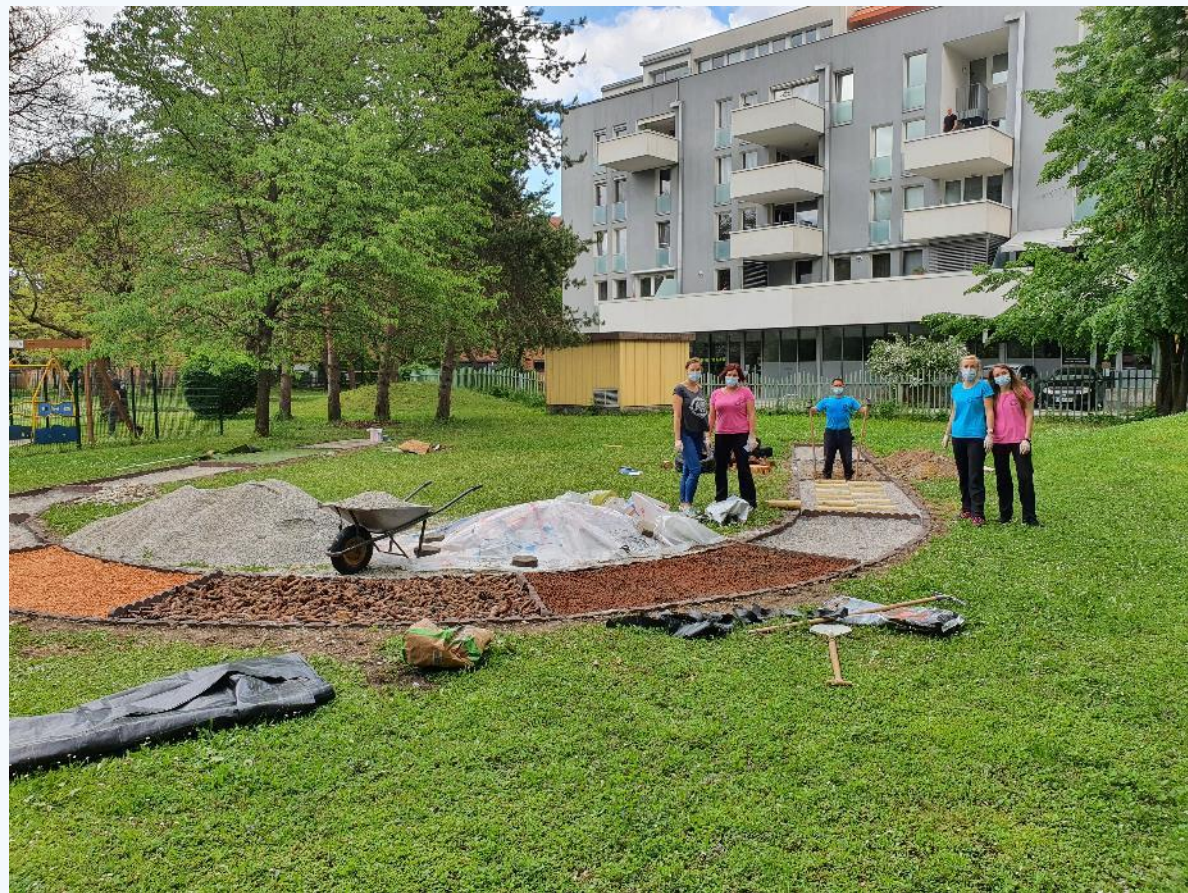
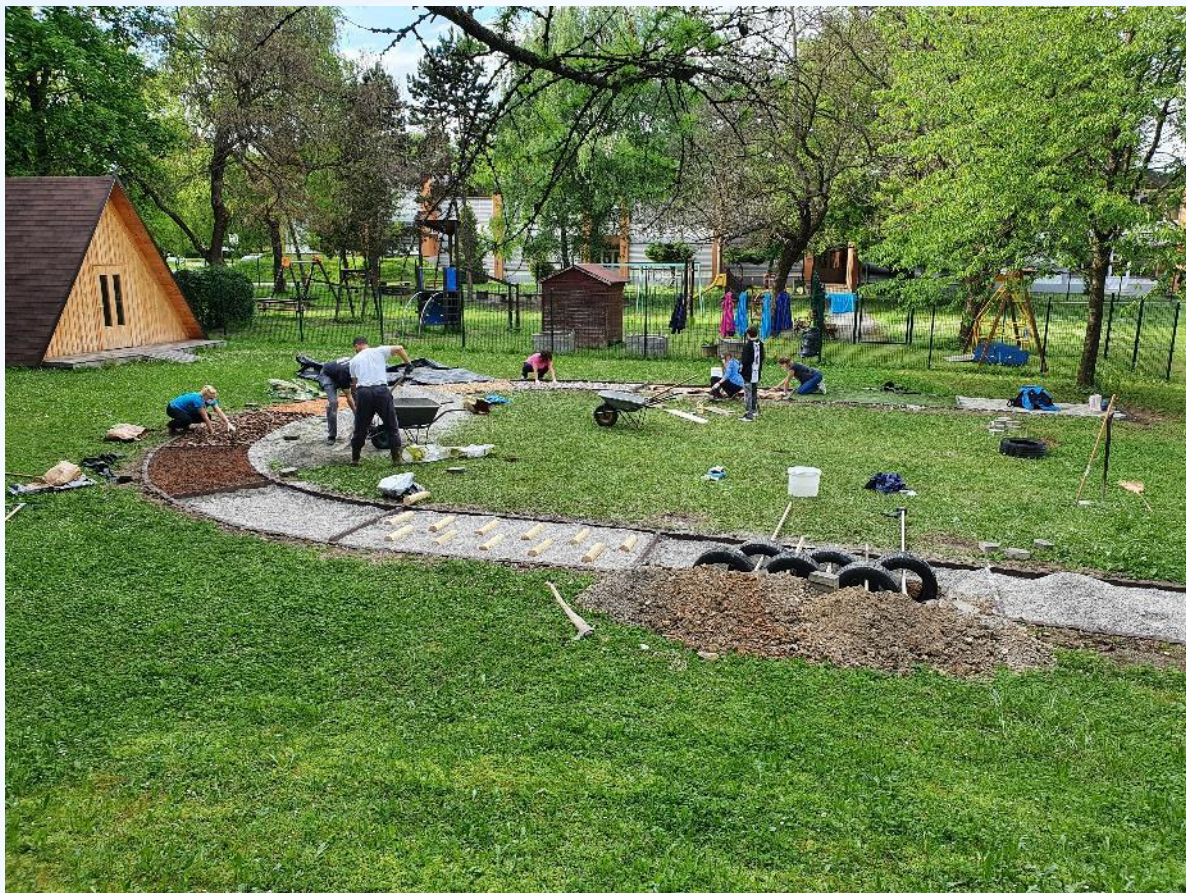
# POLNJENJE PREKATOV













# KONČNI IZGLED



# DOLOČITEV PRAVIL

1. *Senzorna pot se naj uporabi čim večkrat tako pri pouku, kot v terapevtske namene.*
2. *Ob učencu naj bo vedno prisotna odrasla oseba.*
3. *Vsak učenec si naj vzame dovolj časa za zaznavanje senzornih dražljajev v posameznem prekatu. Spodbujamo jih, da so pozorni na občutke v stopalih in jih opozarjamo, naj ne hitijo in prehitevajo drug drugega (naenkrat naj bo v posameznem prekatu samo 1 učenec).*
4. *Hoja po robnikih je prepovedana.*
5. *Tako zaposleni, kot učenci pazimo, da se materiali med prekati ne mešajo.*
6. *Senzorno pot po uporabi zapustimo urejeno, nepoškodovano.*



# KASNEJŠE UGOTOVITVE, DOPOLNITVE

- ograja
- skrbniki senzorne poti
- visoke grede z zelišči
- zvočni del
- prostor za sedenje
- ŽELJA: plezalni del





HVALA Z VAŠO

POZORNOST!