



Geografski sprehod čez Golovec v času dveh šolskih ur za gimnazije

Rok Kastelic

MEDNARODNA KONFERENCA: »MLADI V PROGRAMU EKOŠOLA ZA TRAJNOSTNO DRUŽBO«
OŠ Leskovec pri Krškem, 25. 5. 2024

Izhodišča, cilji in splošni opis

- Geografija kot **OBVEZNO** interdisciplinarna znanost
- Pomen stika s pokrajino
- Kako najti čas znotraj pouka?





parkirišča in merjenje temperature tal



plitka prst, peščenjaki, skrilavci





združba bukve in rebrenjače



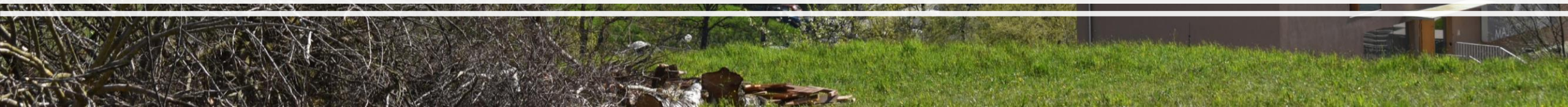
les in goli grič



pogled na Ljubljansko barje



urbanizacija in suburbanizacija



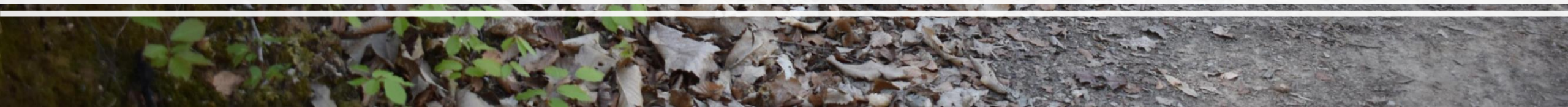


potna erozija





Ni praznega prostora.







boj za svetlobo





pijana
drevesa





pijano drevo + tekma za svetlobo





Kateri kamni so prinešeni?



Observatorij Golovec: astronomija in seizmologija



Mestni gozd / Urban Forest

Golovec

Vi ste tu / You are Here
Astronomski observatorij

- Slovenska turnokolesarska pot / Slovene MTB transversal
- Srčna pot / Heart trail
- Jakobova pot / Way of St. James
- Pot spominov in tovarništva / Path of Remembrance and Comradeship
- Pohodne in kolesarske poti / Footpaths and Bike Trails
- Gorskokolesarski poligon / Golovec MTB Range

- Legenda / Legend
- Vstop v mestni gozd / Entrance to Urban Forest
 - Pohodne in kolesarske poti / Footpaths and Bike Trails
 - Kolesarske poti / Bike Trails
 - Pohodne poti / Footpaths

- Info točka / Information point
- Kolesarji / Bikers
- Gozдна učna točka / Forest Education
- Pohodniki / Walkers
- Tekalci / Runners
- Parkirišča / Parking
- Mestni avtobus / City Bus
- Odpadne meči / Waste bins
- Počisti za / Clean up spots
- Spoštni gozdni mir / Forest Peace

informativna tabla

Mestni gozd APP
Mestni Gozd APP

Prejeto informacije
Informations received

Bodimo spoštni
Fair Play!



detajl z informativne table

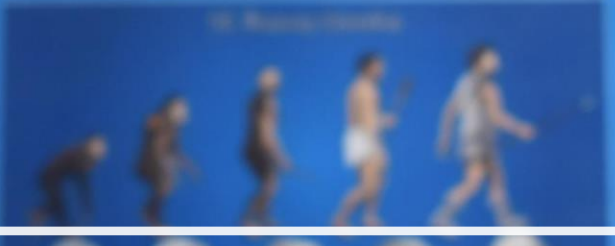
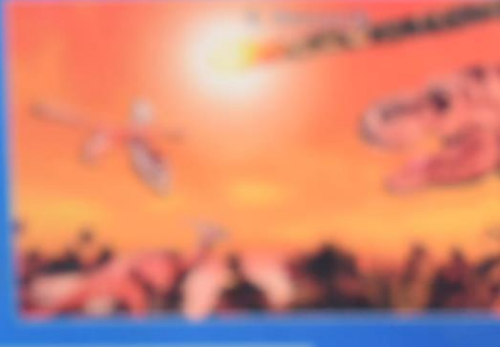


Mestni gozdovi v Ljubljani / Ljubljana Urban Forests



pitnik; družina se rekreira

Zgodovina vesolja in Zemlje na klopci

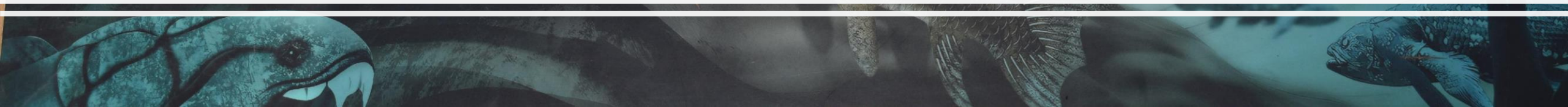


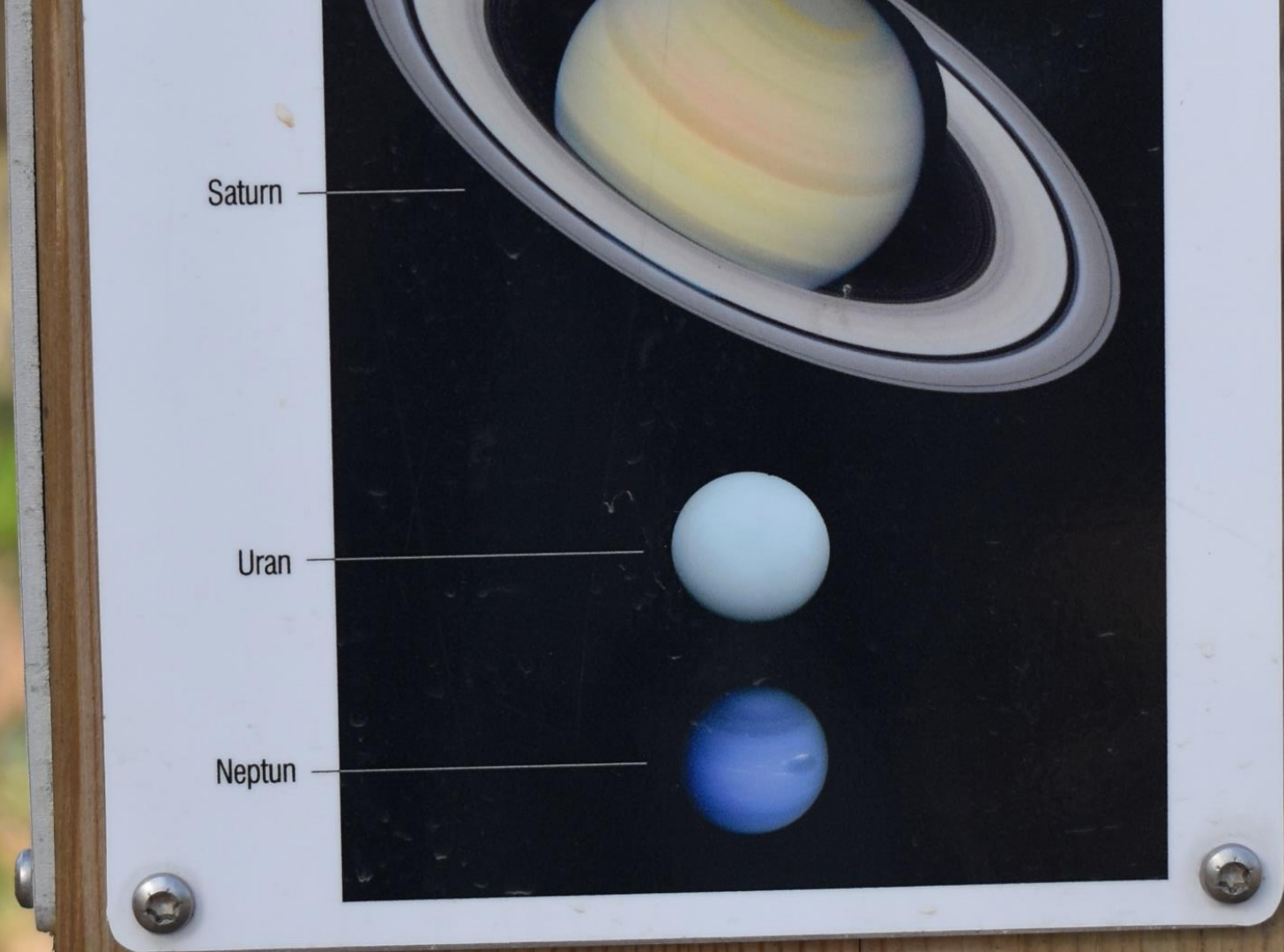
11 učnih tabel

7. Paleozoik



učna tabla na klopci





Dobra primerjava velikosti planetov?

Primerjava velikih teles v Osončju

	SONCE	MERKUR	VENERA	ZEMLJA	MARS	JUPITER	SATURN	URAN	NEPTUN
povprečni premer	109	0,383	0,950	1	0,532	11,0	9,14	3,98	3,86
prostornina	1 300 000	0,056	0,866	1	0,151	1321	764	63,1	57,7
								14,5	17,1







pogled proti Kodeljevemu



potna erozija





pogled na Devana park

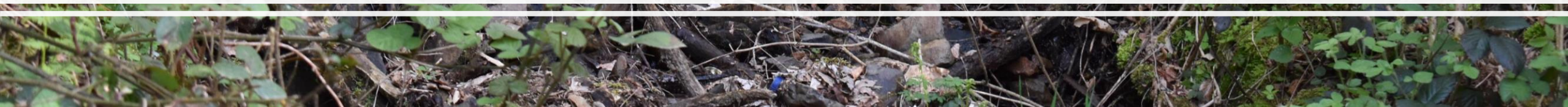


rečno delovanje: bočna erozija in akumulacija



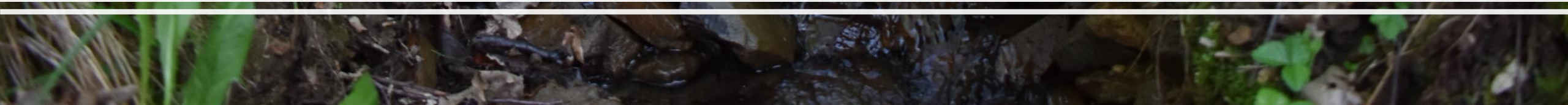


podrt zadrževalnik iz skal



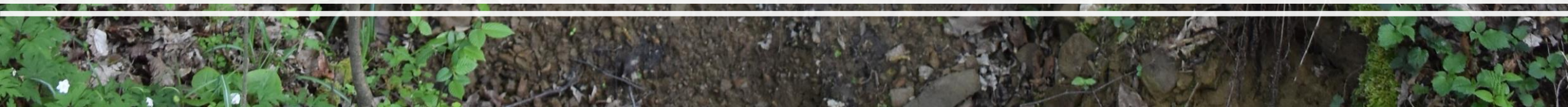


rečno delovanje: globinska erozija





denudacija: usad





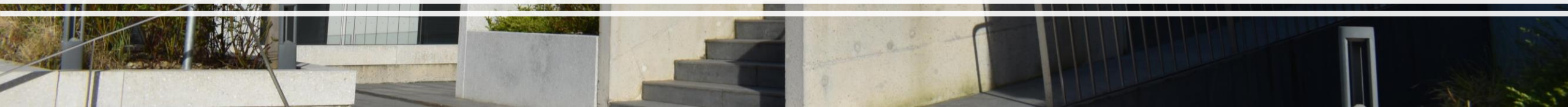


Je to res
zelena
arhitektura?





miren kotiček v Devana parku





merjenje temperature

Dodatne možnosti:

- Še več potne erozije,
- plastika in mikroplastika,
- Grubarjev prekop,
- pomen ceste Hradeckega in železnice,
- park Antona Codellija (po katerem se imenuje Kodeljevo),
- več o rastlinskih vrstah,
- več o lokaciji elitnih stanovanjskih četrti,
- več o Rakovniku in dejavnostih tam,
- projekt URBforDAN,
- in nenazadnje: kakršno koli terensko delo!

Viri in literatura

- Barber, P. (2016). Pedološke, mineralne in geokemične lastnosti tal na paleozojskem kremenovem peščenjaku iz okolice Ljubljane [Diplomsko delo, Univerza v Ljubljani, Naravoslovnotehniška fakulteta, Oddelek za geologijo]. URL: <https://repozitorij.uni-lj.si/Dokument.php?id=91333&lang=slv> (dostopno dne 7. 5. 2024).
- Devana park, URL: <https://devanapark.si/slo/> (dostopno dne 8. 5. 2024).
- Sinčič, P. in Tasič (2017), I. 45 let delovanja kratkoperiodnega analognega seizmografa na vidni zapis na observatoriju na Golovcu v Ljubljani. UJMA, št. 7. URL: https://www.gov.si/assets/organizacija/URSZR/Publikacija/Ujma/2017/202-206_vsebina-za-tisk.pdf (dostopno dne 9. 5. 2024).
- Wikipedija, URL: <https://sl.wikipedia.org/wiki/Golovec> (dostopno 8. 5. 2024).
ODLIČNA SPLETNA STRAN ZA BRANJE PRED IZVEDBO GEOGRAFSKEGA SPREHODA!
- Vse uporabljene fotografije v predstavitvi, so moje lastne, razen, če je posebej navedeno.