



KOLIKO STOPINJ JE PA PRI TEBI?

Sara Klajnšek,
Manuela Dregarič,
Lara Hanžekovič,
Liana Urošević,
Žana Šumandl,
Melina Šibonić

HIPOTEZE

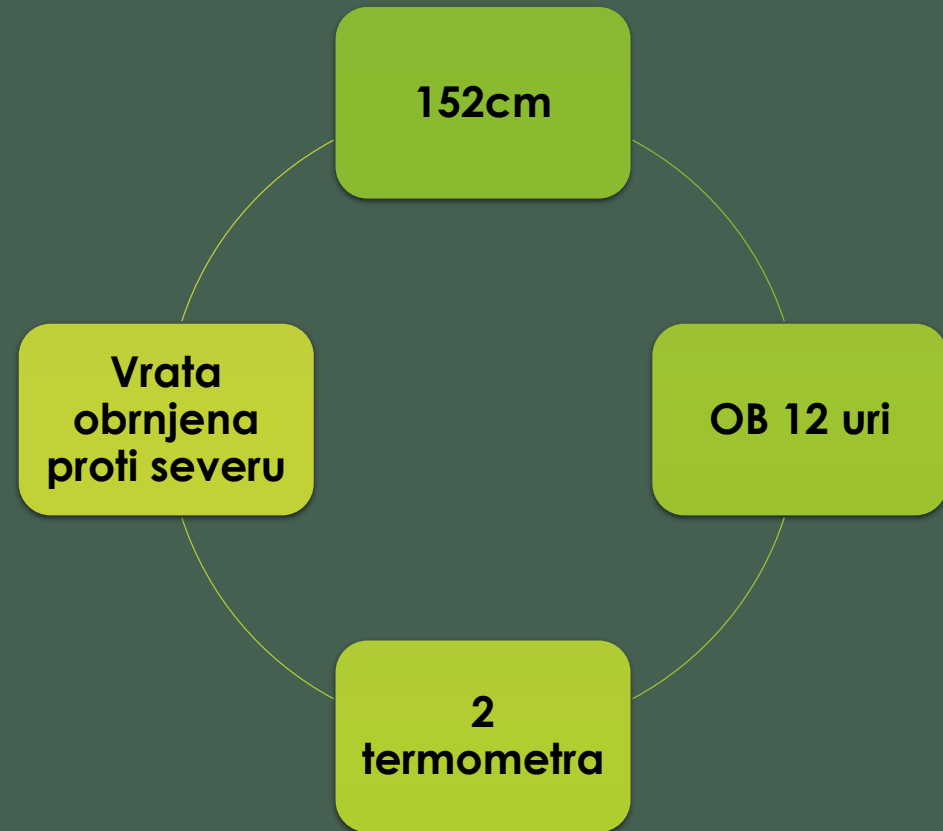
H₁: Ugotoviti nihanje temperature med meseci

H₂: Raziskati razliko temperatur med tremi kraji, ki ležijo ob reki Dravi s primerljivo nadmorsko višino

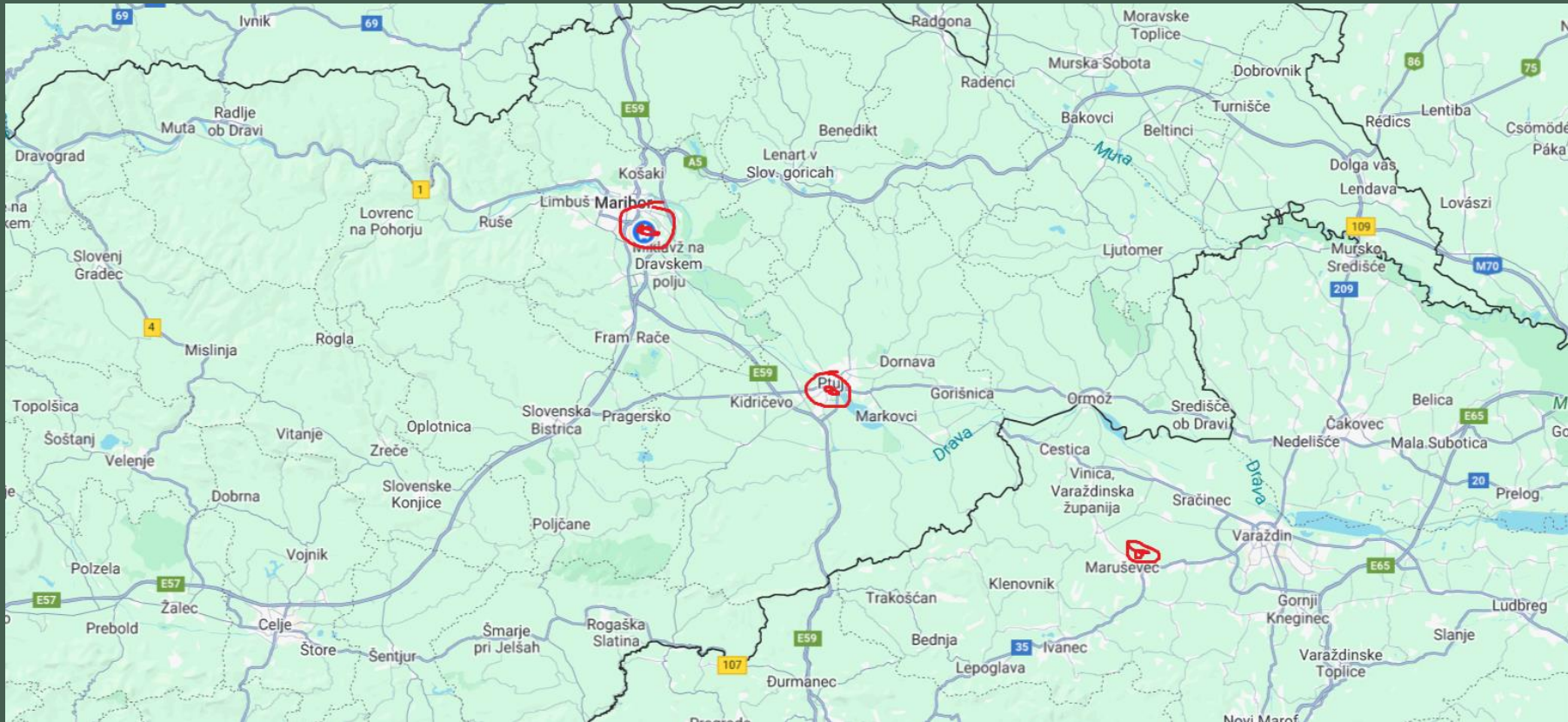
H₃ : Kako se temperatura spreminja z nadmorsko višino.



VREMENSKA HIŠICA



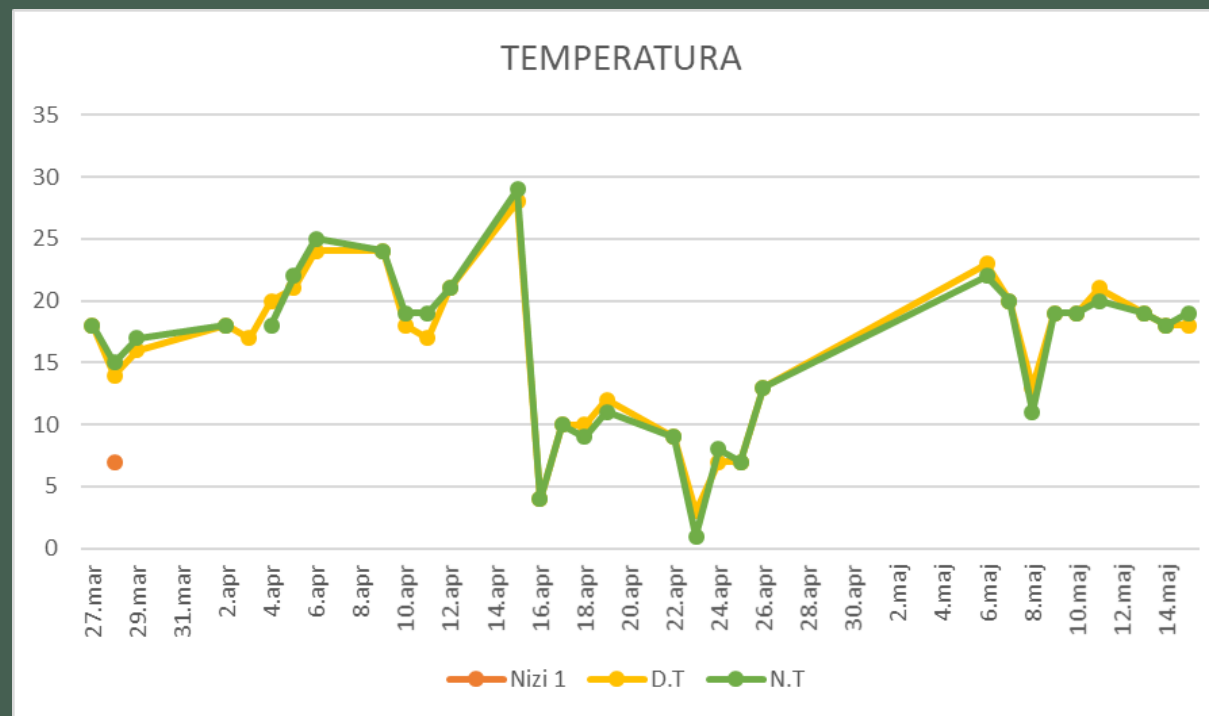
Zemljevid krajev



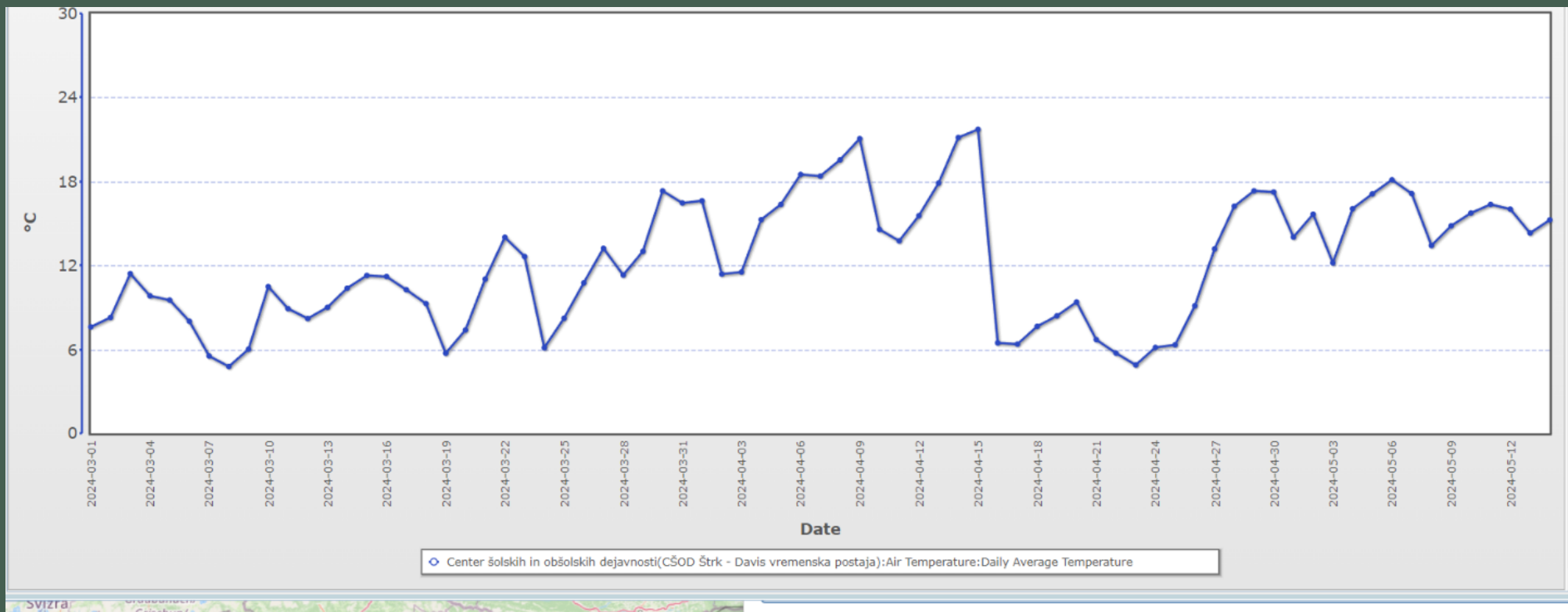
Nadmorska višina

- Maribor, 275 m
 - Ptuj, 232 m
 - Maruševec, 203 m
- } celinsko ali kontinentalno podnebje

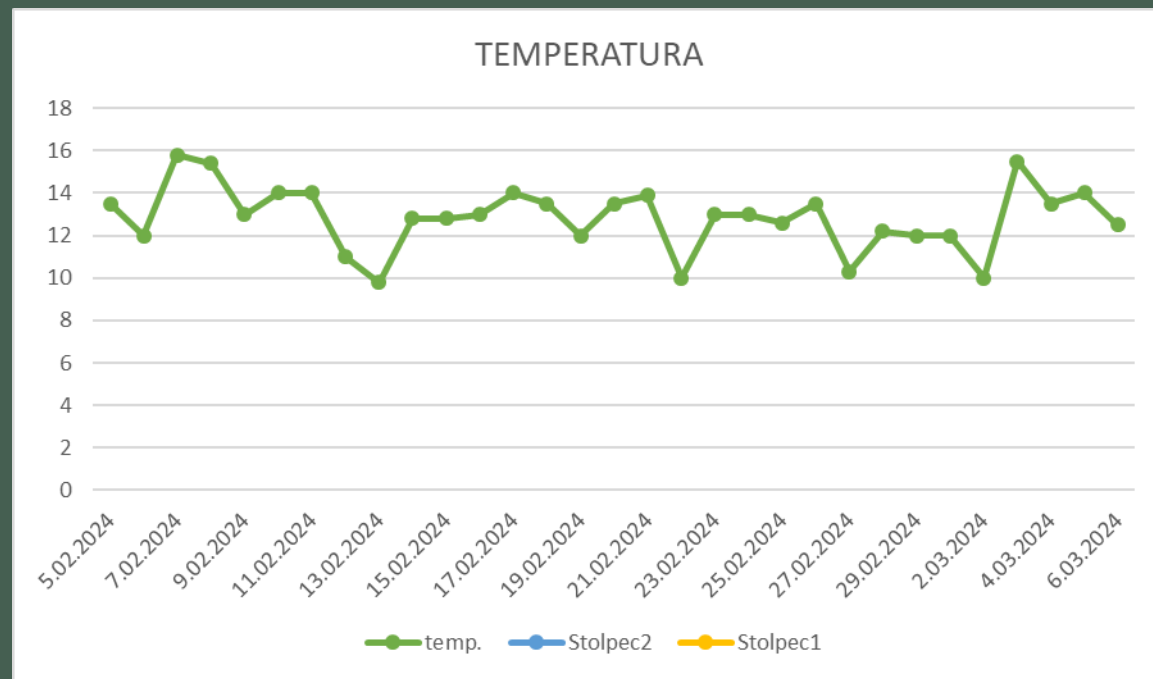
Temperatura Maribor



Temperatura Ptuj



Temperatura Maruševec



Povprečna dnevna temp. za MB

Prikaz	Nabor	Spremenljivke	Postaje	Podatki
Shrani podatke				
Maribor - letališče lon=15.6818 lat=46.4797 viš=264m		<i>povp. T [°C]</i>		
2024/02		7.3		
2024/03		9.2		
2024/04		12.3		

povprečna temperatura zraka na 2 m (°C)

Ugotovitve:

- Vsi kraji ležijo približno na isti nadmorski višini
- V istem podnebjju
- Ob reki Dravi
- Za dni, ko je mogoče primerjati temperaturo vidimo, da je približno enaka oz. odstopa za stopinjo

TEŽAVE

1. Organizacija merjenja
2. Iskanje podatkov po bazi GLOBE
3. Ustrezna primerjava, mi smo merile temperaturo ob solarnem poldnevih, večina podatkov je bila za povprečno dnevno temperaturo

Pogled naprej.

- Merjenje temperature nadaljujemo.
- Vnašamo podatke v bazo
- Poiščemo partnerske šole, ki bi merile temperaturo ob solarnem poldnevu, da bi lažje primerjale temperaturo.