

Raziskovalni inštrumenti: merilni trak



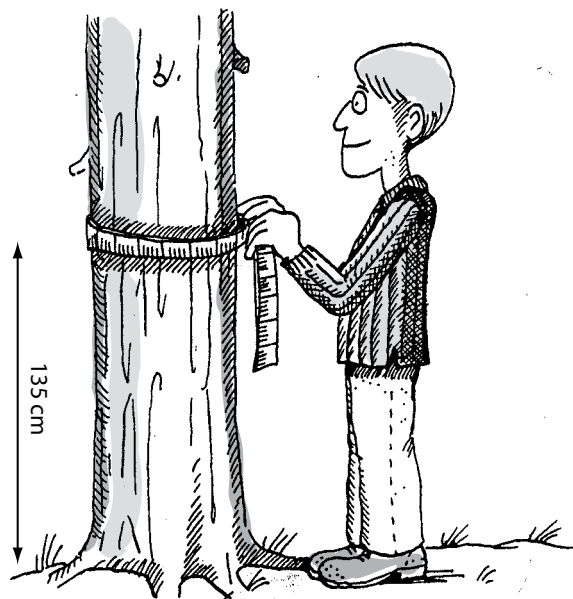
Uporaba merilnega traku

Pri merjenju na merilnem mestu pokrovnosti pogosto uporabljamo merilni trak. Pravilna uporaba merilnega traku je ključnega pomena.

Navodila za odčitavanje merilnega traku

Vedno uporabljajte merilni trak z metrično skalo. Pazite, da merilni trak leži plosko na predmetu, ki ga merite (obseg drevesa, razdalja med opazovalcem s klinometrom in drevesom, višina oči opazovalca, ki uporablja klinometer, tla vzdolž diagonale ipd.). Tudi najmanjši zasuk merilnega traku lahko povzroči napake podatkov.

Slika BIO-TM-1: Meritev obsega drevesa.



Pogosta vprašanja

1. Zakaj uporabljamo metrični sistem?

V svetu se pri znanstvenih raziskavah uporablja metrični sistem.

2. Kaj če imamo na voljo le merilni trak z angleškimi enotami (čevelj, inč)?

Če imate na voljo le merilni trak z angleškimi merskimi enotami, morate vse svoje meritve pretvoriti v metrične merske enote, preden poročate o svojih meritvah.