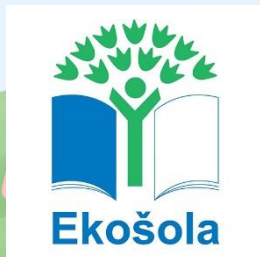


# ODKRIVANJE SVETA PREKO VSEH ČUTIL

28. avgust 2024

Konferenca koordinatorjev programa  
Ekošola



Petra Marguč Naglič, OŠ Glazija Celje

# IDEJA IN ŽELJA

SENZORNA PO





# NAMEN

- Učenci preko različnih materialov pridobijo čim več različnih senzornih prilivov.
- Zaznajo razlike v obliki, velikosti, strukturi in toploti materialov.
- S hojo po poti urijo ravnotežje, preverjajo svoj proprioceptivni sistem in se urijo v premagovanju različnih

# NAČRTOVANJE - potek

- Ideja in želja: 2019
- Izbrana ekipa → lokacija → ogled senzorne poti na SŠ za hortikulturo in vizualne umetnosti Celje → oblikovanje načrta
- 2020 – KORONA!!!
- 2021 – PONOVRNO V AKCIJO!!!!

# PRIORITETE

1. Senzorna pot mora biti čim bolj obstojna.
2. Posamezni prekat mora biti dovolj dolg, da lahko naredi uporabnik čim več korakov po nekem senzornem materialu → 3m.
3. Prekat mora biti primerno globok, da bomo lahko vanj nasuli toliko materiala, da bo lahko uporabnik dejansko začutil lastnost materiala.

# NAČRTOVANJE – finančno materialni del

- Iskanje ponudnikov storitve izkopa
- Prošnje za donacije
- Iskanje materiala za senzorno pot → finančno dostopno, trajnostno

# IZVEDBA







# IZBIRA LOKACIJE IN KOLIČENJE









# GRADBENA DELA









# MATERIAL

- pesek
- robniki (iz recikliranih avtomobilskih gum)
- tlakovci
- umetna trava
- kamen – škrilj
- les
- slama
- storži
- glinopor kroglice
- kamenčki in prodniki različnih velikosti
- sekanci
- avtomobilske gume
- lesene okroglice
- zaščitna folija

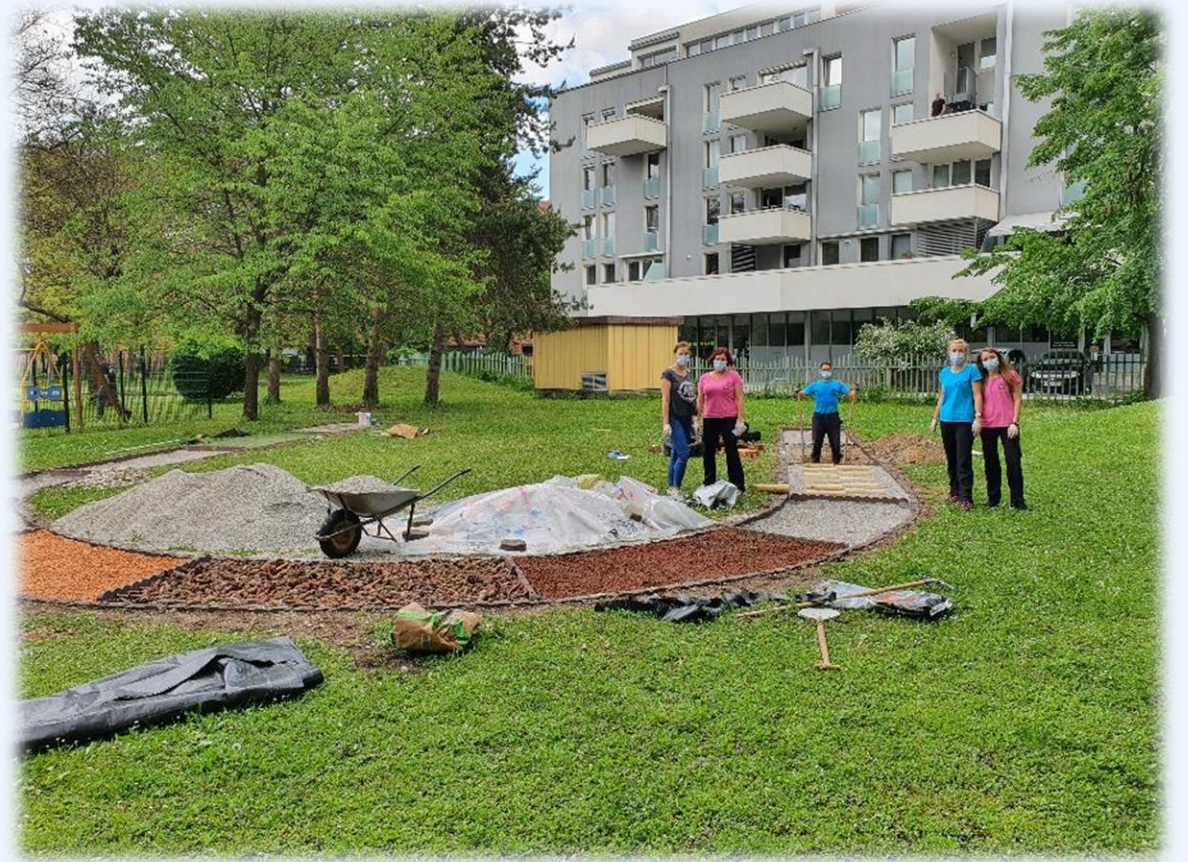
# POLNJENJE PREKATOV













# KONČNI IZGLED



# DOLOČITEV PRAVIL

1. Senzorna pot se naj uporabi čim večkrat tako pri pouku, kot v terapevtske namene.
2. Ob učencu naj bo vedno prisotna odrasla oseba.
3. Vsak učenec si naj vzame dovolj časa za zaznavanje senzornih dražljajev v posameznem prekatu. Spodbujamo jih, da so pozorni na občutke v stopalih in jih opozarjamo, naj ne hitijo in prehitevajo drug drugega (naenkrat naj bo v posameznem prekatu samo 1 učenec).

# DOLOČITEV PRAVIL

1. Hoja po robnikih je prepovedana.
2. Tako zaposleni, kot učenci pazimo, da se materiali med prekati ne mešajo.
3. Senzorno pot po uporabi zapustimo urejeno, nepoškodovano.

# KASNEJŠE UGOTOVITVE, DOPOLNITVE

- ograja
- skrbniki senzorne poti
- visoke grede z zelišči
- zvočni del
- prostor za sedenje
- ŽELJA: plezalni del



# VISOKA GREDA Z ZELIŠČI

- opazovanje, vonjanje, tipanje, primerjanje po velikosti, sortiranje po različnih kriterijih,...









# ZVOČNI DEL









# PROSTOR ZA SEDENJE





**HVALA Z VAŠO**

**POZORNOST!**